

## MOSCATO DI SCANZO TOUR

La località di partenza e arrivo si trova a **LUOGO** , per le indicazioni vai alla sezione COME ARRIVARE

### SCANZOROSCIATE – TORRE DE ROVERI:

Partenza da **Scanzorosciate**, il paese che dà il nome al prezioso moscato, nell'ampio parcheggio in **piazza unità d'Italia** PIC.1 (pic/1\_big.JPG), dirigiti verso il campo da calcio e a sinistra su via **IV Novembre** PIC.2 (pic/2\_big.JPG), allo stop vai a sinistra e subito a destra su **via Serenissima** PIC.3 (pic/3\_big.JPG) PIC.4 (pic/4\_big.JPG), dopo una curva ti troverai di fronte alla casa del famoso architetto **Giacomo Quarenghi** e sopra il portone il leone di Venezia perché l'abitazione fu in passato sede del comando di zona della Serenissima. Raggiunto il piazzale della chiesa di **Rosciate** prosegui alla sua sinistra PIC.5 (pic/5\_big.JPG) su una stradina PIC.6 (pic/6\_big.JPG) che passa a fianco di un antico lavatoio e successivamente si immerge nei dolci pendii coltivati a vite.

Dopo un paio di curve la strada sale, passa a fianco delle aziende Agricole **La Brugherata** e **Fejoia** e termina al culmine dove prosegui in discesa PIC.7 (pic/7\_big.JPG) sulla sterrata che porta in località **Valbona**, tieni la destra PIC.8 (pic/8\_big.JPG) PIC.9 (pic/9\_big.JPG) passando per la parrocchia di **San Pantaleone** PIC.10 (pic/10\_big.JPG) e poi sempre dritto fino allo stop.

Svolta a sinistra e poi subito a destra PIC.11 (pic/11\_big.JPG) PIC.12 (pic/12\_big.JPG) ed immettiti sulla strada (**via Piave**) PIC.13 (pic/13\_big.JPG), raggiunto il semaforo pedonale lo utilizzi per attraversare la strada e proseguire pedalando su una breve ciclabile PIC.14 (pic/14\_big.JPG), dopo 200 metri vai a sinistra e poi a destra PIC.15 (pic/15\_big.JPG) PIC.16 (pic/16\_big.JPG) costeggiando l'agriturismo e azienda Vitivinicola **La Tordela** e raggiungere lo stop in prossimità del paese di **Torre de Roveri**.

### TORRE DE ROVERI – TRIBULINA DI SCANZO:

Svolta a sinistra PIC.17 (pic/17\_big.JPG) e prosegui sulla strada principale che porta al "**Col di paste**" la famosa salita conosciuta tra i ciclisti, non troppo impegnativa con tornanti sale la collina in direzione del passo, man mano che sali potrai ammirare panorami sulla zona e sullo sfondo Bergamo e città alta.

Giunto al passo, crocevia di tre strade, prosegui su strada a sinistra (**via collina alta**) PIC.18 (pic/18\_big.JPG) e percorsi 400 metri allo stop scendi a sinistra in direzione **Tirbulina di Scanzo** PIC.19 (pic/19\_big.JPG). Percorri 1 chilometro circa e prendi la strada a sinistra (pic20)PIC.20 (pic/20\_big.JPG) che scende nella **val Serradesca**, dopo la casa la strada lascia spazio ad una sterrata in discesa PIC.21 (pic/21\_big.JPG) e giunge al ristorante .....

Prosegui a sinistra su asfalto PIC.22 (pic/22\_big.JPG) e pedala per un lungo tratto nei boschi nella culla di questa tranquilla e poco trafficata valle. Uscito dal bosco la strada prosegue dritta PIC.23 (pic/23\_big.JPG) e passa a fianco della **Tenuta Serradesca**, raggiunto lo stop risali su strada a destra per raggiungere **Tirbulina di Scanzo** PIC.24 (pic/24\_big.JPG) (se prosegui a sinistra accorci l'itinerario e ritorni al punto di partenza).

### **TRIBULINA DI SCANZO - SCANZOROSCIATE:**

Percorri una breve ma intensa salita fino alla rotonda di Tirbulina di Scanzo dove prendi la terza uscita in salita (**via Pomarolo**) PIC.25 (pic/25\_big.JPG), anche qua la salita è impegnativa, corre sul crinale con viste meravigliose sulla conca del Moscato a sinistra e del monte Misma a destra, a breve giungi alle ultime case dove al bivio tieni la sinistra PIC.26 (pic/26\_big.JPG).

L'asfalto lascia spazio ad una bella sterrata con vista sui lunghissimi filari d'uva dell'azienda agricola **Celinate**, successivamente due brevi strappetti in salita ti portano alla **forcella del Cagnola** PIC.27 (pic/27\_big.JPG) dove prosegui dritto ed arrivi ad un crocevia.

Da questo punto hai tre scelte: 1) Proseguire dritto e con due brevi e intense salite raggiungere il monte Bastia e la chiesina con le tre croci e poi tornare all'incrocio.

2) Svoltare a sinistra in discesa su asfalto e raggiungere il centro storico di Scanzorosciate e riallacciarti alla traccia.

3) Seguire la traccia di seguito descritta che scende a destra su una sterrata che ti porta a **Villa di Serio**: PIC.28 (pic/28\_big.JPG).

Scendi lungo la sterrata nei boschi, percorri due tornanti e raggiunta la strada vai a sinistra PIC.29 (pic/29\_big.JPG), dopo 500 metri entra nella sterrata alberata PIC.30 (pic/30\_big.JPG) che ti conduce a breve nel centro di **Scanzorosciate**.

Allo stop vai a sinistra (in contromano) PIC.31 (pic/31\_big.JPG) per pochi metri passando a fianco del

Consorzio Tutela Moscato di Scanzo per poi andare a sinistra in via **Simone da Scanzo** e poi a destra in **via degli orti** PIC.32 (pic/32\_big.JPG) PIC.33 (pic/33\_big.JPG) dove prendi la successiva a destra e giungi in prossimità del cimitero dove dietro di esso ritroverai il punto di partenza.

Iscriviti al gruppo facebook valleserianabike.it (<https://www.facebook.com/groups/211604235532535/#%21/groups/211604235532535/> ) e racconta le tue esperienze tra amici, oppure scrivi un commento a fondo pagina, grazie!

## INDICAZIONI FOTOGRAFICHE



PIC. 1

(pic/1\_big.JPG)



PIC. 2

(pic/2\_big.JPG)



PIC. 3

(pic/3\_big.JPG)



PIC. 4

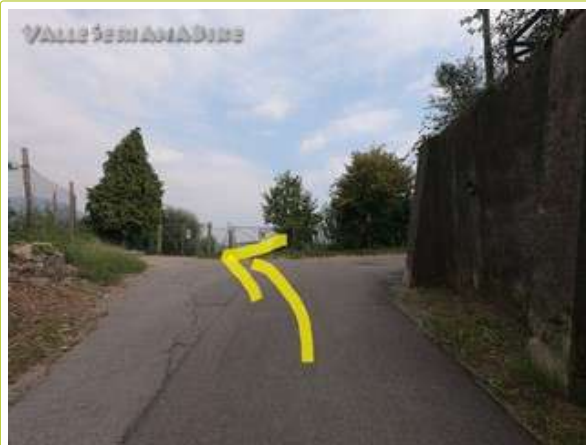
(pic/4\_big.JPG)

PIC. 5

(pic/5\_big.JPG)

PIC. 6

(pic/6\_big.JPG)



PIC. 7

(pic/7\_big.JPG)



PIC. 8

(pic/8\_big.JPG)



PIC. 9

(pic/9\_big.JPG)



PIC. 10

(pic/10\_big.JPG)



PIC. 11

(pic/11\_big.JPG)



PIC. 12

(pic/12\_big.JPG)

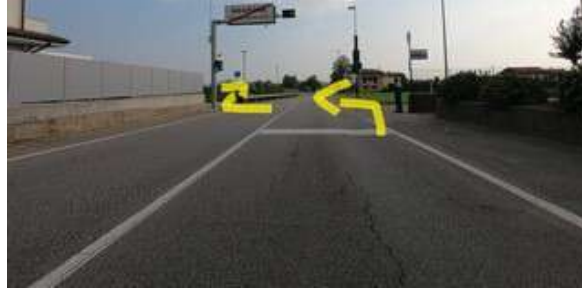






PIC. 13

(pic/13\_big.JPG)



PIC. 14

(pic/14\_big.JPG)



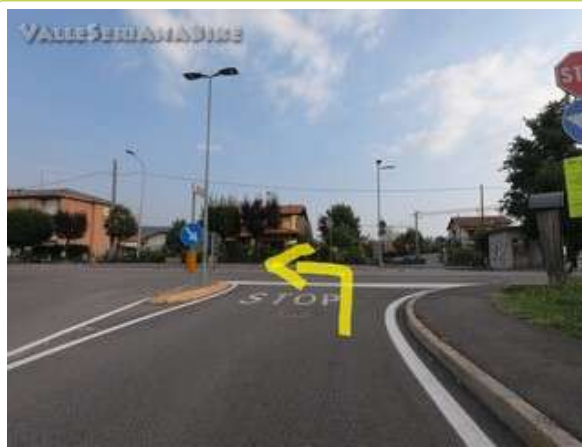
PIC. 15

(pic/15\_big.JPG)



PIC. 16

(pic/16\_big.JPG)



PIC. 17

(pic/17\_big.JPG)



PIC. 18

(pic/18\_big.JPG)



PIC. 19

(pic/19\_big.JPG)



PIC. 20

(pic/20\_big.JPG)



PIC. 21

(pic/21\_big.JPG)



PIC. 22

(pic/22\_big.JPG)



PIC. 23

(pic/23\_big.JPG)



PIC. 24

(pic/24\_big.JPG)







PIC. 25

(pic/25\_big.JPG)



PIC. 26

(pic/26\_big.JPG)



PIC. 27

(pic/27\_big.JPG)



PIC. 28

(pic/28\_big.JPG)



PIC. 29

(pic/29\_big.JPG)



PIC. 30

(pic/30\_big.JPG)



PIC. 31

(pic/31\_big.JPG)



PIC. 32

(pic/32\_big.JPG)



PIC. 33

(pic/33\_big.JPG)

**VAI AL SITO VALLESERIANABIKE.IT >> ([HTTP://WWW.VALLESERIANABIKE.IT](http://www.valleserianabike.it))**